

Sudety

16.04.2010 r. — część pisemna (wersja B)

1. Książę Bolko I świdnicki był synem:

- a. Bolesława Rogatki,
- b. Henryka Pobożnego,
- c. Henryka Prawego (Probusa),
- d. Władysława Wygnańca.

2. Zaznacz prawidłową kolejność chronologiczną wydarzeń:

- 1. przejście księstw śląskich pod władzę czeską,
 - 2. walki o władzę między Maciejem Korwinem a Jerzym z Podiebradów,
 - 3. wojny husyckie,
 - 4. śmierć ostatniego Piasta legnicko-brzeskiego,
- a. 4 – 1 – 2 – 3,
 - b. 1 – 3 – 2 – 4,
 - c. 3 – 2 – 4 – 1,
 - d. 3 – 4 – 1 – 2

3. Wskaż prawidłowe zestawienie rodów z siedzibami (w XVIII w.):

- 1. Schaffgotsch 2. Hochberg 3. Stillfried 4. Althann
- a. Cieplice, Książ, Nowa Ruda, Międzylesie,
 - b. Chojnik, Świny, Bożków, Jeleniów,
 - c. Gryf, Kamienna Góra, Wałbrzych, Trzebieszowice,
 - d. Czarne, Roztoka, Czocho, Ołdrzychowice Kłodzkie.

4. Wybierz poprawne przyporządkowanie postaciom nazw miejscowości, w których działały:

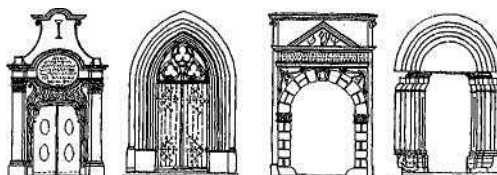
- 1. Bernard Rosa 2. Michał Klahr 3. Joseph von Eichendorff 4. Ludomir Różycki
- a. 1. Krzeszów, 2. Bystrzyca Kłodzka, 3. Kłodzko, 4. Przesieka,
 - b. 1. Krzeszów, 2. Łądek Zdrój, 3. Nysa, 4. Zachełmie,
 - c. 1. Henryków, 2. Świdnica, 3. Prudnik, 4. Michałowice,
 - d. 1. Henryków, 2. Łądek Zdrój, 3. Świdnica, 4. Jagniątków.

5. Które z wymienionych wydarzeń nie zaowocowało powstaniem na Śląsku grupy kościołów ewangelickich?
- objęcie władzy w Czechach przez Habsburgów,
 - zagarnięcie Śląska przez Prusy,
 - zawarcie pokoju westfalskiego,
 - zawarcie konwencji w Altranstädt.
6. Przełęcz Trzech Dolin znajduje się w Górach:
- Sowich,
 - Masywie Śnieżnika,
 - Górach Suchych,
 - Górach Kruczych.
7. Góry Żelazne to część:
- Krowiarek,
 - Gór Kaczawskich,
 - Gór Kamiennych,
 - Gór Orlickich.
8. Karkonoskie grupy skalne: Pielgrzymy, Słonecznik, Końskie Łby, Trzy Świnki – zbudowane są z:
- wapienia,
 - piaskowca,
 - bazaltu,
 - granitu
9. W którym paśmie górskim (mezoregionie) znajdują się: Kozia Równia, Przełęcz Jugowska, Kalenica?
- w G. Bardzkich,
 - w G. Bystrzyckich,
 - w G. Wałbrzyskich,
 - w G. Sowich.
10. Góry: Okolę, Maślak, Baraniec, Polom znajdują się w:
- Górach Bystrzyckich,
 - Rudawach Janowickich,
 - Górach Sowich,
 - Górach Kaczawskich.

11. Aby zwiedzić Muzeum Kultury Ludowej Podgórze Sudeckiego trzeba się udać do:

- a. Paczkowa,
- b. Jawora,
- c. Pstrążnej,
- d. Sobótki.

12. Przedstawione na poniższych rysunkach przykłady różnych portali są ustawione w kolejności:



- a. renesansowy, romański, gotycki, romański,
- b. renesansowy, gotycki, barokowy, romański,
- c. barokowy, gotycki, renesansowy, romański,
- d. barokowy, romański, renesansowy, gotycki.

13. Który rok zawarty jest w niniejszym chronostychu?

D I V O I O A N N I N E P O M V C E N O S A C R A T A

- a. 1710,
- b. 1713
- c. 1715,
- d. 1708.

14. Wybierz poprawne zestawienie specjalizacji muzeum i nazwy miejscowości, w której się znajduje:

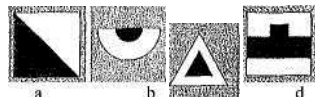
1. gazownictwa,
 2. sprzętu gospodarstwa domowego,
 3. kultury ludowej podgórze sudeckiego (skansen),
 4. dawnego kupiectwa.
- a. 1 – Sobótka, 2 – Wałbrzych, 3 – Nowa Ruda – Słupiec, 4 – Kłodzko,
 - b. 1 – Ziębice, 2 – Strzelin, 3 – Duszniki Zdrój, 4 – Sobótka,
 - c. 1 – Paczków, 2 – Ziębice, 3 – Pstrążna, 4 – Świdnica,
 - d. 1 – Ząbkowice Śląskie, 2 – Nowa Ruda, 3 – Przerzeczyn Zdrój, 4 – Świdnica.

15. Postać na zdjęciu – skąpo odziany mężczyzna z kosturem, mocno uginający się pod ciężarem dźwiganego dziecięcia z aureolą, to:



- a. św. Mikołaj,
 - b. św. Wit,
 - c. św. Krzysztof
 - d. św. Jerzy.
16. Piętro subalpejskie w Karkonoszach występuje na wysokości
- a. 1000-1250 m n.p.m.,
 - b. 1250-1450 m n.p.m.,
 - c. powyżej 1450 m n.p.m.,
 - d. w Karkonoszach nie występuje.
17. Rezerwat przyrody „Wąwóz Myśluborski” znajduje się:
- a. w Masywie Ślęży,
 - b. na Pogórzu Wałbrzyskim,
 - c. na Wzgórzach Strzelińskich,
 - d. na Podgórzu Kaczawskim.
18. W Sudetach Środkowych istnieją następujące parki krajobrazowe (PK):
- a. PK Doliny Bystrzycy, Książański PK, Ślężański PK,
 - b. PK Gór Sowich, Książański PK, PK Sudetów Wałbrzyskich,
 - c. PK Doliny Pełcznicy, Sowiogórski PK, PK Gór Bystrzyckich,
 - d. PK Doliny Bystrzycy, PK Gór Sowich, Stalowogórski PK.
19. Aby móc obserwować kwitnący pełnik europejski (kłodzką różę), należy wybrać się na wycieczkę w okresie:
- a. luty – marzec,
 - b. kwiecień,
 - c. maj – czerwiec,
 - d. lipiec – sierpień.

20. Ciemiężca zielona, modrzyk górski, miłosna górska, tojad mocny – to rośliny zbiorowisk:
- borów,
 - lasów łągowych,
 - torfowisk,
 - ziołorośli.
21. Na przełęczy Spalanej znajduje się schronisko:
- Muflonik,
 - Jagodna,
 - Andrzejówka,
 - Zygmuntówka.
22. Obiektem zabytkowym, którego miasta jest ustawiony przed ratuszem pomnik gołębiarki?
- Wlenia,
 - Mirska,
 - Lubawki
 - Międzylesia.
23. Który z prezentowanych znaków, pokazuje dojście do źródła?

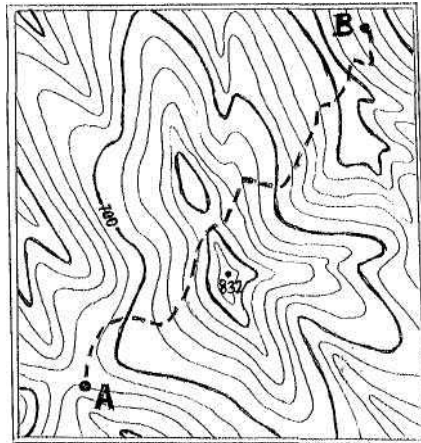


24. Kto z XIX-wiecznych gości uzdrowiska w Cieplicach Śl. jest autorem pisanej relacji pt. „Dyliżansem przez Śląsk. Dziennik podróży do Cieplic w roku 1816”?
- Kornel Ujejski,
 - Izabela Czartoryska,
 - Wincenty Pol,
 - Michał kard. Radziejowski.
25. Tzw. „kierunek sudecki” określają azymuty:
- $0^\circ - 180^\circ$,
 - $45^\circ - 225^\circ$,
 - $90^\circ - 270^\circ$,
 - $135^\circ - 315^\circ$.

26. Który z wymienionych obiektów nie znajduje się na Szlaku Zamków Piastowskich?

- a. Świecie,
- b. Wleń,
- c. Bolków,
- d. Grodziec.

27. Przedstawi ona mapka ma skalę 1:50 000 i cięcie warstwowe 20 m. Trasa od punktu A do punktu B (zaznaczona linią przerywaną) ma na mapie długość 12 cm. Ile punktów do Górskiej Odznaki Turystycznej otrzymuje się za przejście tej trasy?



- a. 6,
- b. 8,
- c. 12,
- d. 14

28. Co należy zrobić, w pierwszej kolejności, po niewielkim oparzeniu, określanym jako „1. stopnia”:

- a. podać środki przeciwbólowe,
- b. założyć jałowy opatrunek,
- c. schłodzić oparzone miejsce czystą zimną wodą,
- d. unieruchomić oparzoną kończynę.

29. Wzywając pomoc w górach należy wysyłać sygnały dźwiękowe lub świetlne w częstotliwości:

- a. 6 razy na minutę w odstępach 10-sekundowych, po czym następuje minutowa przerwa,
- b. 6 razy na minutę w odstępach 10-sekundowych, ciągle bez przerwy,
- c. 3 razy na minutę w odstępach 20-sekundowych, po czym następuje minutowa przerwa,
- d. 3 razy na minutę w odstępach 20-sekundowych, ciągle bez przerwy.

30. Nie wolno prowadzić górskich wycieczek z młodzieżą:

- a. w okresie zimy,
- b. podczas burzy, śnieżycy i gołoledzi,
- c. od 15.10 do 15.04,
- d. powyżej 1000 m n.p.m.